



**INDICADOR DE CONFIANZA
EMPRESARIAL
DE ALCOY**

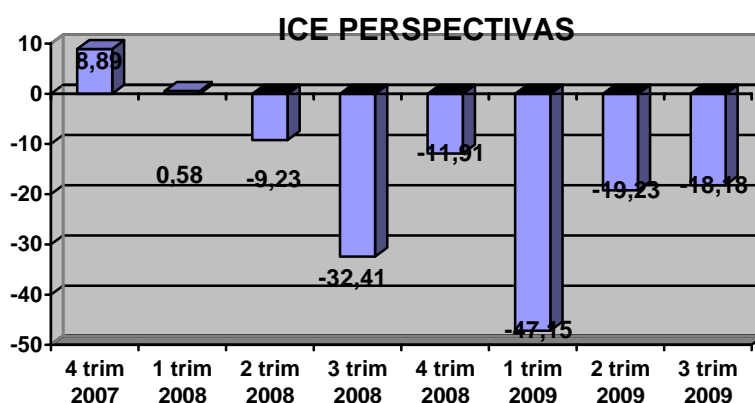
Perspectivas tercer trimestre 2009.
Resultados segundo trimestre 2009.

Indicador de Confianza Empresarial (ICE) de Alcoy

RESULTADOS GENERALES.

Indicador de Confianza Empresarial (1)

El deterioro de la confianza de las empresas continúa suavizándose muy lentamente en la encuesta de julio. El ICE de perspectivas para el tercer trimestre de 2009, se sitúa en los -18,18 puntos, aunque continúa siendo negativo, se ve suavizado en comparación con las expectativas para el primer trimestre del año y muy parecido al del segundo trimestre.



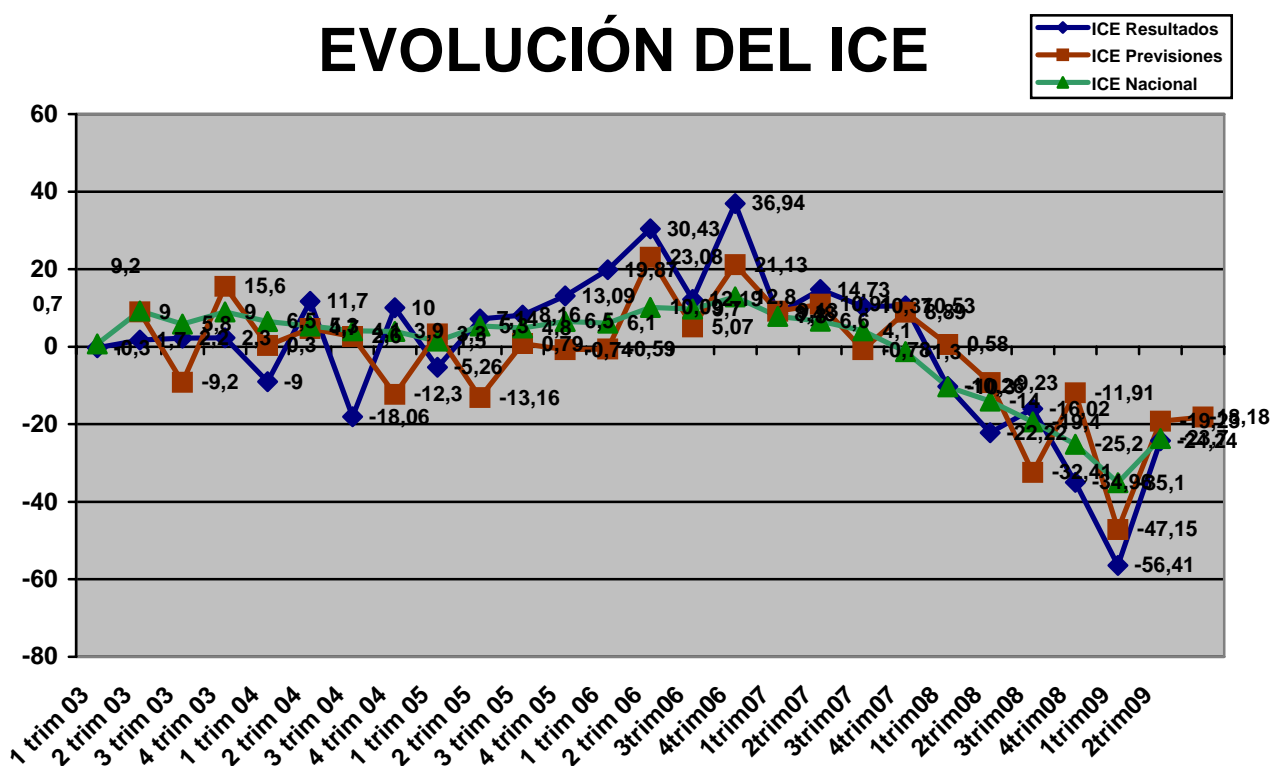
Evolución de la coyuntura.

Todas las variables que componen el Indicador se han comportado mejor en la encuesta de julio respecto a cómo lo hicieron en abril. La cifra de negocio de las empresas se ha comportado relativamente mejor (aún siendo negativa). Parece que la demanda cae con menor intensidad en estos últimos meses y eso ha paliado algo las malas cifras de facturación de las empresas. De todas formas, todos los componentes del ICE se mantienen en valores negativos, lo que indica que todavía es mayor el porcentaje de empresas que consideran que el entorno es desfavorable, que el de aquéllas que lo ven positivo.

SALDOS ⁽²⁾	RESULTADOS		PERSPECTIVAS	
	II Trim 08	II Trim 09	III Trim 08	III Trim 09
<i>Cifra negocio</i>	-38,89	-22,73	-47,22	-27,27
<i>Empleo</i>	-11,11	-36,36	-19,44	-13,64
<i>Precios</i>	8,33	-54,55	0,00	-27,27
<i>Inversión</i>	-16,67	-13,64	-30,56	-13,64
<i>Exportaciones</i>	12,50	-33,33	-12,50	-16,67

EVOLUCIÓN DEL INDICADOR DE CONFIANZA EMPRESARIAL.

La confianza de los empresarios continúa en el segundo trimestre del año en niveles bastante negativos pero similares a la confianza de los empresarios a nivel nacional. El ICE real de este segundo trimestre alcanza se recupera alcanzando un saldo de -24,24 puntos, y muy similar al mismo trimestre del año anterior y al esperado en las perspectivas sobre este mismo trimestre. La actividad de las empresas durante este segundo trimestre del año sigue mostrando una debilidad que se traslada a su confianza general.



(1) ICE: Media de los saldos de la cifra de negocio, empleo e inversión.

(2) Saldos: Diferencia entre las respuestas "aumenta" y "disminuye"

NOTA: Datos sin significación estadística. Sólo a nivel indicativo.

RESULTADOS

- ✓ En el segundo trimestre de 2009, en comparación con el trimestre anterior, ¿diría Vd. que en su negocio han aumentado, siguen igual o han disminuido...?

	<i>Aumenta</i>	<i>Sigue igual</i>	<i>Disminuye</i>
<i>Cifra de negocio</i>	22,73%	31,82%	45,45%
<i>Empleo</i>	4,55%	54,55%	40,91%
<i>Precios</i>	0,00%	45,45%	54,55%
<i>Inversión</i>	13,64%	59,09%	27,27%
<i>Exportaciones</i>	0,00%	66,67%	33,33%

- ✓ Para el primer segundo trimestre de 2009, en comparación con el primer trimestre de 2009, ¿prevé Vd. que en su negocio aumenten, sigan igual o disminuyan...?

	<i>Aumentará</i>	<i>Seguirá igual</i>	<i>Disminuirá</i>
<i>Cifra de negocio</i>	18,18%	36,36%	45,45%
<i>Empleo</i>	4,55%	77,27%	18,18%
<i>Precios</i>	0,00%	72,73%	27,27%
<i>Inversión</i>	9,09%	68,18%	22,73%
<i>Exportaciones</i>	0,00%	83,33%	16,67%

- ✓ ¿Qué factores cree Vd. que limitan el nivel de actividad de su empresa o la marcha de su negocio?

<i>Debilidad de la demanda</i>	81,82%
<i>Escasez de mano de obra especializada</i>	9,09%
<i>Insuficiencia de capacidad instalada</i>	0,00%
<i>Dificultades de financiación o tesorería</i>	50,00%
<i>Aumento de la competencia</i>	31,82%
<i>Otras causas(*)</i>	40,91%

(*) Dificultades de abastecimiento de materias primas, mayor competencia de las importaciones, factores estacionales,...