



**INDICADOR DE CONFIANZA
EMPRESARIAL
DE ALCOY**

Perspectivas segundo trimestre 2008.

Resultados primer trimestre 2008.

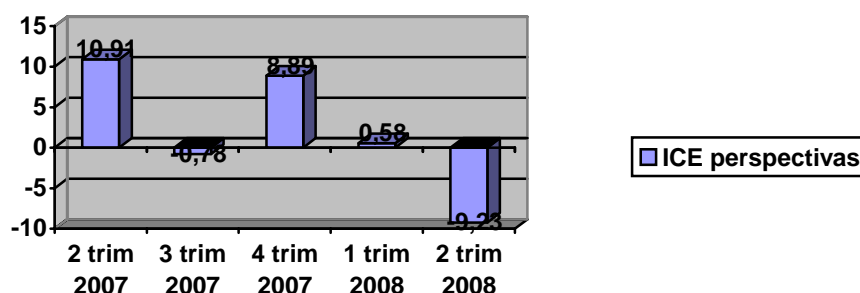
Indicador de Confianza Empresarial (ICE) de Alcoy

RESULTADOS GENERALES.

Indicador de Confianza Empresarial ⁽¹⁾

Para el segundo trimestre de 2008 la confianza de las empresas desciende de forma considerable, alcanzando niveles negativos, de forma que se sitúa en un índice de -9,23 puntos. La evolución de la confianza de las empresas está en consonancia con la desaceleración de la actividad en la economía española en general, y en la alcoyana en particular.

ICE PERSPECTIVAS



Evolución de la coyuntura.

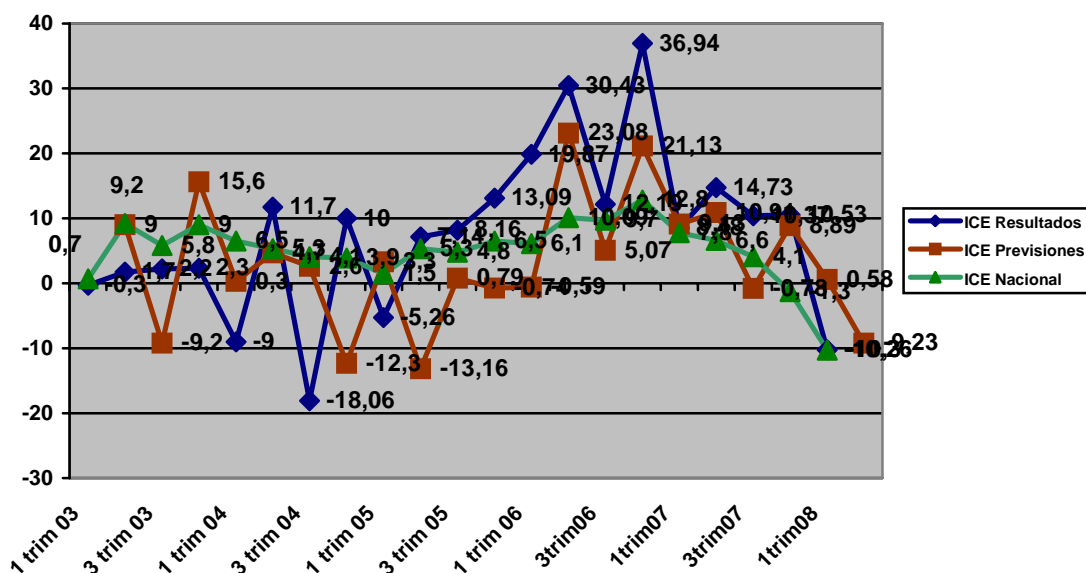
El deterioro de la confianza de las empresas tiene su origen, principalmente, en un mal comportamiento de la cifra de negocio, sobre todo, en lo que se refiere a la situación del primer trimestre del año y teniendo en cuenta que las expectativas para el segundo trimestre no son muy optimistas. La incertidumbre que se ha instalado en los mercados tiene un efecto directo en la inversión empresarial cuyos indicadores han disminuido. El empleo también se está viendo perjudicado por esa incertidumbre y el saldo es nulo.

SALDOS ⁽²⁾	RESULTADOS		PERSPECTIVAS	
	I Trim 07	I Trim 08	II Trim 07	II Trim 08
<i>Cifra negocio</i>	7,27	-24,62	27,27	-12,31
<i>Empleo</i>	-1,82	0,00	5,45	-6,15
<i>Precios</i>	27,27	30,77	9,09	12,31
<i>Inversión</i>	20,00	-6,15	0,00	-9,23
<i>Exportaciones</i>	0,00	-11,11	33,33	-22,22

EVOLUCIÓN DEL INDICADOR DE CONFIANZA EMPRESARIAL.

La confianza de los empresarios se sitúa en este primer trimestre del año en niveles negativos y similares a la confianza de los empresarios a nivel nacional. El ICE real de este primer trimestre alcanza un saldo de -10,26 puntos, muy inferior al mismo trimestre del año anterior y muy inferior del esperado en las perspectivas sobre este mismo trimestre. La actividad de las empresas durante este primer trimestre del año ha mostrado una debilidad que se ha trasladado a su confianza general.

EVOLUCIÓN DEL ICE



(1) ICE: Media de los saldos de la cifra de negocio, empleo e inversión.

(2) Saldos: Diferencia entre las respuestas "aumenta" y "disminuye"

RESULTADOS

- ✓ En el primer trimestre de 2008, en comparación con el trimestre anterior, ¿diría Vd. que en su negocio han aumentado, siguen igual o han disminuido...?

	<i>Aumenta</i>	<i>Sigue igual</i>	<i>Disminuye</i>
<i>Cifra de negocio</i>	21,54%	32,31%	46,15%
<i>Empleo</i>	12,31%	75,38%	12,31%
<i>Precios</i>	41,54%	47,69%	10,77%
<i>Inversión</i>	21,54%	50,77%	27,69%
<i>Exportaciones</i>	22,22%	44,44%	33,33%

- ✓ Para el segundo trimestre de 2008, en comparación con el primer trimestre de 2008, ¿prevé Vd. que en su negocio aumenten, sigan igual o disminuyan...?

	<i>Aumentará</i>	<i>Seguirá igual</i>	<i>Disminuirá</i>
<i>Cifra de negocio</i>	20,00%	47,69%	32,31%
<i>Empleo</i>	6,15%	81,54%	12,31%
<i>Precios</i>	16,92%	78,46%	4,62%
<i>Inversión</i>	13,85%	63,08%	23,08%
<i>Exportaciones</i>	11,11%	55,56%	33,33%

- ✓ ¿Qué factores cree Vd. que limitan el nivel de actividad de su empresa o la marcha de su negocio?

<i>Debilidad de la demanda</i>	76,92%
<i>Escasez de mano de obra especializada</i>	18,46%
<i>Insuficiencia de capacidad instalada</i>	3,08%
<i>Dificultades de financiación o tesorería</i>	24,62%
<i>Aumento de la competencia</i>	41,54%
<i>Otras causas(*)</i>	46,15%

(*) Dificultades de abastecimiento de materias primas, mayor competencia de las importaciones, factores estacionales,...