



**INDICADOR DE CONFIANZA  
EMPRESARIAL  
DE ALCOY**

---

**Perspectivas primer trimestre 2008.**

**Resultados cuarto trimestre 2007.**

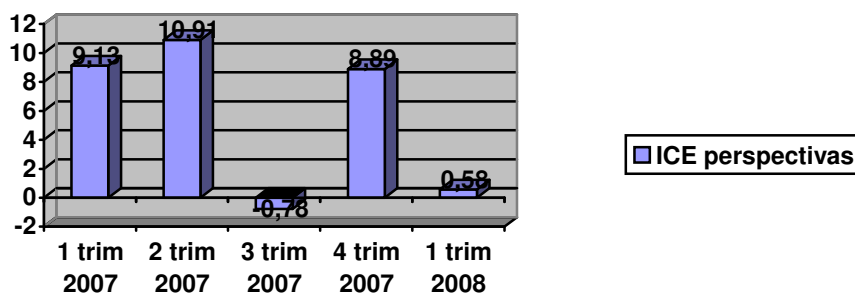
## Indicador de Confianza Empresarial (ICE) de Alcoy

### RESULTADOS GENERALES.

#### Indicador de Confianza Empresarial (1)

Para el primer trimestre de 2008 la confianza de las empresas desciende de forma considerable, sin ser negativo, de forma que se sitúa en un índice de 0,58 puntos. Hay que tener en cuenta que esta tendencia de disminución en las perspectivas es, relativamente, normal para el primer trimestre del año, sobre todo para el sector comercial, con la consiguiente desaceleración que se produce de forma estacional todos los años, aunque hay que reconocer que es pronunciada.

#### ICE PERSPECTIVAS



#### Evolución de la coyuntura.

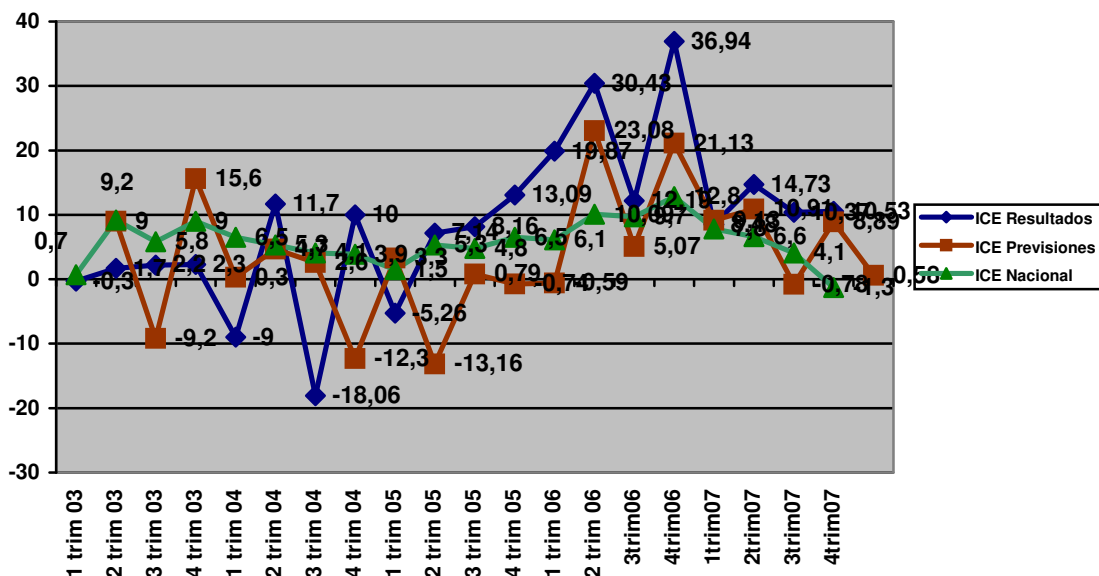
La cifra de negocio de las empresas, tras un año 2006 en el que tuvo un comportamiento al alza, excepto durante el tercer trimestre y alcanzando en el cuarto trimestre saldos record en esta variable; en el primer y segundo trimestres de 2007 continúa manteniendo un saldo positivo, mientras que en el tercero se obtiene un saldo nulo y en el cuarto vuelve otra vez al alza, aunque poco pronunciada. Las otras variables también se mantienen estables y positivas. En cuanto a las previsiones para el primer trimestre de 2008 hay que destacar que se mantiene el signo en todas las variables, excepto en el empleo.

| SALDOS <sup>(2)</sup> | RESULTADOS |            | PERSPECTIVAS |           |
|-----------------------|------------|------------|--------------|-----------|
|                       | IV Trim 06 | IV Trim 07 | I Trim 07    | I Trim 08 |
| <b>Cifra negocio</b>  | 56,76      | 7,02       | 13,89        | 1,75      |
| <b>Empleo</b>         | 21,62      | 7,02       | -5,41        | -7,02     |
| <b>Precios</b>        | 5,40       | 5,26       | 40,54        | 40,35     |
| <b>Inversión</b>      | 32,44      | 17,54      | 18,92        | 7,02      |
| <b>Exportaciones</b>  | ----       | 27,27      | ----         | 9,09      |

## EVOLUCIÓN DEL INDICADOR DE CONFIANZA EMPRESARIAL.

La confianza de los empresarios se sitúa en este cuarto trimestre del año en niveles superiores a la confianza de los empresarios a nivel nacional. El ICE real de este cuarto trimestre alcanza un saldo de 10,53 puntos, inferior al mismo trimestre del año anterior y ligeramente superior del esperado en las perspectivas sobre este mismo trimestre. A partir del segundo trimestre de 2005 y hasta la fecha, el ICE en Alcoy se ha venido comportando de forma positiva y por encima del ICE nacional. Pero las perspectivas para el próximo trimestre van en descenso.

## EVOLUCIÓN DEL ICE



(1) ICE: Media de los saldos de la cifra de negocio, empleo e inversión.

(2) Saldos: Diferencia entre las respuestas "aumenta" y "disminuye"

## RESULTADOS

- ✓ En el cuarto trimestre de 2007, en comparación con el trimestre anterior, ¿diría Vd. que en su negocio han aumentado, siguen igual o han disminuido...?

|                         | <b>Aumenta</b> | <b>Sigue igual</b> | <b>Disminuye</b> |
|-------------------------|----------------|--------------------|------------------|
| <b>Cifra de negocio</b> | 36,84%         | 33,33%             | 29,82%           |
| <b>Empleo</b>           | 15,79%         | 75,44%             | 8,77%            |
| <b>Precios</b>          | 17,54%         | 70,18%             | 12,28%           |
| <b>Inversión</b>        | 28,07%         | 61,40%             | 10,53%           |
| <b>Exportaciones</b>    | 27,27%         | 72,73%             | 0,00%            |

- ✓ Para el primer trimestre de 2008, en comparación con el cuarto trimestre de 2007, ¿prevé Vd. que en su negocio aumenten, sigan igual o disminuyan...?

|                         | <b>Aumentará</b> | <b>Seguirá igual</b> | <b>Disminuirá</b> |
|-------------------------|------------------|----------------------|-------------------|
| <b>Cifra de negocio</b> | 31,58%           | 38,60%               | 29,82%            |
| <b>Empleo</b>           | 10,53%           | 71,93%               | 17,54%            |
| <b>Precios</b>          | 49,12%           | 42,11%               | 8,77%             |
| <b>Inversión</b>        | 22,81%           | 61,40%               | 15,79%            |
| <b>Exportaciones</b>    | 27,27%           | 54,55%               | 18,18%            |

- ✓ ¿Qué factores cree Vd. que limitan el nivel de actividad de su empresa o la marcha de su negocio?

|   |        |
|---|--------|
| <b>Debilidad de la demanda</b>                  | 75,44% |
| <b>Escasez de mano de obra especializada</b>    | 21,05% |
| <b>Insuficiencia de capacidad instalada</b>     | 1,75%  |
| <b>Dificultades de financiación o tesorería</b> | 14,04% |
| <b>Aumento de la competencia</b>                | 56,14% |
| <b>Otras causas(*)</b>                          | 52,63% |

(\*) Dificultades de abastecimiento de materias primas, mayor competencia de las importaciones, factores estacionales,...