



**INDICADOR DE CONFIANZA
EMPRESARIAL
DE ALCOY**

Perspectivas cuarto trimestre 2007.

Resultados tercer trimestre 2007.

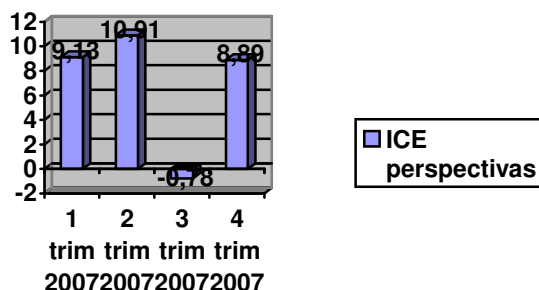
Indicador de Confianza Empresarial (ICE) de Alcoy

RESULTADOS GENERALES.

Indicador de Confianza Empresarial (1)

Para el cuarto trimestre de 2007 la confianza de las empresas vuelve a aumentar de forma considerable, de forma que se sitúa en un índice de 8,89 puntos. Hay que tener en cuenta que esta tendencia de aumento en las perspectivas es normal para el cuarto trimestre del año, sobre todo para el sector comercial, con la consiguiente aceleración que se produce de forma estacional todos los años.

ICE PERSPECTIVAS



Evolución de la coyuntura.

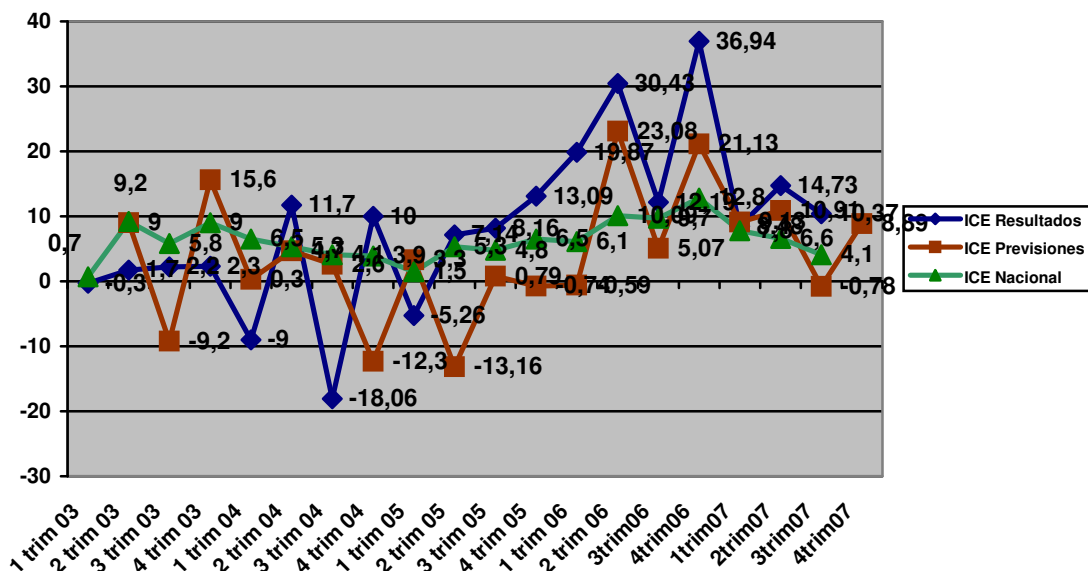
La cifra de negocio de las empresas, tras un año 2006 en el que tuvo un comportamiento al alza, excepto durante el tercer trimestre y alcanzando en el cuarto trimestre saldos record en esta variable; en el primer y segundo trimestres de 2007 continúa manteniendo un saldo positivo, mientras que en el tercero se obtiene un saldo nulo. Las otras variables también se mantienen estables y positivas. En cuanto a las previsiones para el cuarto trimestre de 2007 hay que destacar que se mantiene el signo en todas las variables, excepto en el empleo.

SALDOS ⁽²⁾	RESULTADOS		PERSPECTIVAS	
	III Trim 06	III Trim 07	IV Trim 06	IV Trim 07
Cifra negocio	-7,32	0,00	36,58	24,44
Empleo	17,07	2,22	12,19	0,00
Precios	17,07	6,67	4,88	93,33
Inversión	26,83	28,89	14,63	2,22
Exportaciones	-10,00	9,09	0,00	0,00

EVOLUCIÓN DEL INDICADOR DE CONFIANZA EMPRESARIAL.

La confianza de los empresarios se sitúa en este tercer trimestre del año en niveles superiores a la confianza de los empresarios a nivel nacional. El ICE real de este tercer trimestre alcanza un saldo de 10,37 puntos, prácticamente igual al tercer trimestre del año anterior y superior del esperado en las perspectivas sobre este mismo trimestre. A partir del segundo trimestre de 2005 y hasta la fecha, el ICE en Alcoy se ha venido comportando de forma positiva y por encima del ICE nacional.

EVOLUCIÓN DEL ICE



(1) ICE: Media de los saldos de la cifra de negocio, empleo e inversión.

(2) Saldos: Diferencia entre las respuestas "aumenta" y "disminuye"

RESULTADOS

- ✓ En el tercer trimestre de 2007, en comparación con el trimestre anterior, ¿diría Vd. que en su negocio han aumentado, siguen igual o han disminuido...?

	Aumenta	Sigue igual	Disminuye
Cifra de negocio	33,33%	33,33%	33,33%
Empleo	17,78%	66,67%	15,56%
Precios	15,56%	75,56%	8,89%
Inversión	40,00%	48,89%	11,11%
Exportaciones	27,27%	54,55%	18,18%

- ✓ Para el cuarto trimestre de 2007, en comparación con el tercer trimestre de 2007, ¿prevé Vd. que en su negocio aumenten, sigan igual o disminuyan...?

	Aumentará	Seguirá igual	Disminuirá
Cifra de negocio	35,56%	53,33%	11,11%
Empleo	6,67%	86,67%	6,67%
Precios	93,33%	6,67%	0,00%
Inversión	13,33%	75,56%	11,11%
Exportaciones	9,10%	81,80%	9,10%

- ✓ ¿Qué factores cree Vd. que limitan el nivel de actividad de su empresa o la marcha de su negocio?

Debilidad de la demanda	46%
Escasez de mano de obra especializada	18%
Insuficiencia de capacidad instalada	0%
Dificultades de financiación o tesorería	11%
Aumento de la competencia	62%
Otras causas(*)	49%

(*) Dificultades de abastecimiento de materias primas, mayor competencia de las importaciones, factores estacionales,...