



**INDICADOR DE CONFIANZA
EMPRESARIAL
DE ALCOY**

**Perspectivas tercer trimestre 2007.
Resultados segundo trimestre 2007.**

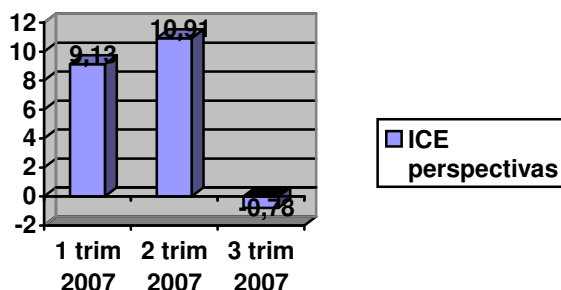
Indicador de Confianza Empresarial (ICE) de Alcoy

RESULTADOS GENERALES.

Indicador de Confianza Empresarial (1)

Para el tercer trimestre de 2007 la confianza de las empresas disminuye de forma considerable, de forma que se sitúa en índices negativos -0.78 puntos. Hay que tener en cuenta que esta tendencia de disminución en las perspectivas es normal para el tercer trimestre del año, sobre todo para el sector comercial, con la consiguiente desaceleración que se produce de forma estacional todos los años.

ICE PERSPECTIVAS



Evolución de la coyuntura.

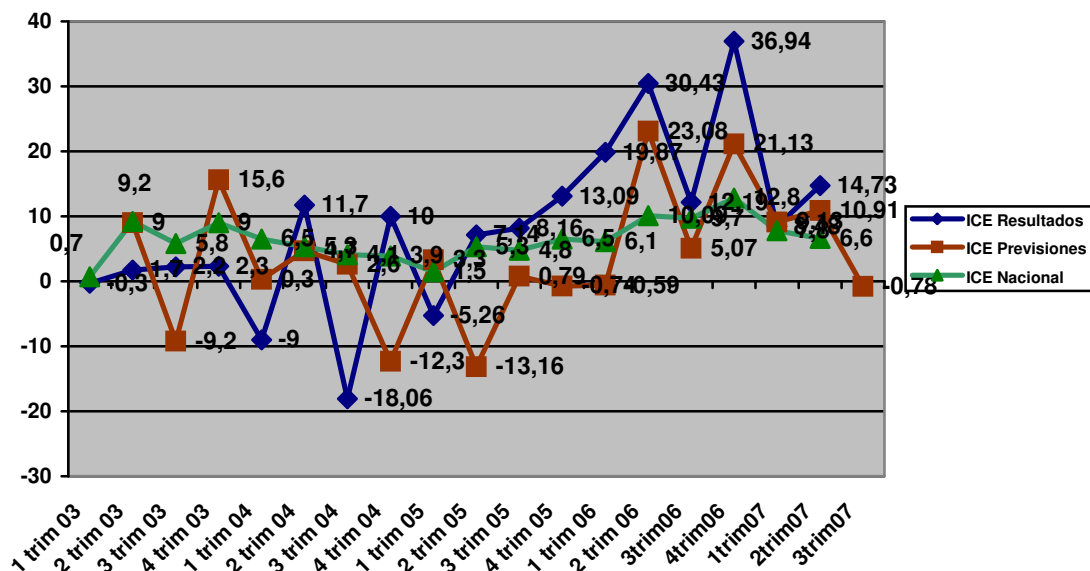
La cifra de negocio de las empresas, tras un año 2006 en el que tuvo un comportamiento al alza, excepto durante el tercer trimestre y alcanzando en el cuarto trimestre saldos record en esta variable; en el primer y segundo trimestres de 2007 continúa manteniendo un saldo positivo, aunque más moderado. Las otras variables también se mantienen estables y positivas. En cuanto a las previsiones para el tercer trimestre de 2007 hay que destacar que cambia el signo en todas las variables, excepto en la inversión, sobre todo debido al período estival.

SALDOS ⁽²⁾	RESULTADOS		PERSPECTIVAS	
	II Trim 06	II Trim 07	III Trim 06	III Trim 07
Cifra negocio	23,91	20,93	6,52	-6,98
Empleo	34,78	2,33	-2,17	-2,33
Precios	26,08	13,95	8,69	-2,33
Inversión	32,61	20,93	10,87	6,98
Exportaciones	-14,28	-7,14	0	7,14

EVOLUCIÓN DEL INDICADOR DE CONFIANZA EMPRESARIAL.

La confianza de los empresarios se sitúa en este segundo trimestre del año en niveles superiores a la confianza de los empresarios a nivel nacional. El ICE real de este segundo trimestre alcanza un saldo de 14,73 puntos, inferior al segundo trimestre del año anterior y superior del esperado en las perspectivas sobre este mismo trimestre. A partir del segundo trimestre de 2005 y hasta la fecha, el ICE en Alcoy se ha venido comportando al alza y por encima del ICE nacional.

EVOLUCIÓN DEL ICE



(1) ICE: Media de los saldos de la cifra de negocio, empleo e inversión.

(2) Saldos: Diferencia entre las respuestas "aumenta" y "disminuye"

RESULTADOS

- ✓ En el segundo trimestre de 2007, en comparación con el trimestre anterior, ¿diría Vd. que en su negocio han aumentado, siguen igual o han disminuido...?

	Aumenta	Sigue igual	Disminuye
Cifra de negocio	46,51%	27,91%	25,58%
Empleo	16,28%	69,77%	13,95%
Precios	18,60%	76,74%	4,65%
Inversión	30,23%	60,47%	9,30%
Exportaciones	28,58%	35,71%	35,71%

- ✓ Para el tercer trimestre de 2007, en comparación con el segundo trimestre de 2007, ¿prevé Vd. que en su negocio aumenten, sigan igual o disminuyan...?

	Aumentará	Seguirá igual	Disminuirá
Cifra de negocio	25,58%	41,86%	35,71%
Empleo	6,98%	83,72%	9,30%
Precios	2,33%	93,02%	4,65%
Inversión	20,93%	65,12%	13,95%
Exportaciones	21,43%	64,29%	14,29%

- ✓ ¿Qué factores cree Vd. que limitan el nivel de actividad de su empresa o la marcha de su negocio?

Debilidad de la demanda	61%
Escasez de mano de obra especializada	23%
Insuficiencia de capacidad instalada	3%
Dificultades de financiación o tesorería	21%
Aumento de la competencia	49%
Otras causas(*)	65%

(*) Dificultades de abastecimiento de materias primas, mayor competencia de las importaciones, factores estacionales,...