



**INDICADOR DE CONFIANZA
EMPRESARIAL
DE ALCOY**

Perspectivas segundo trimestre 2007.

Resultados primer trimestre 2007.

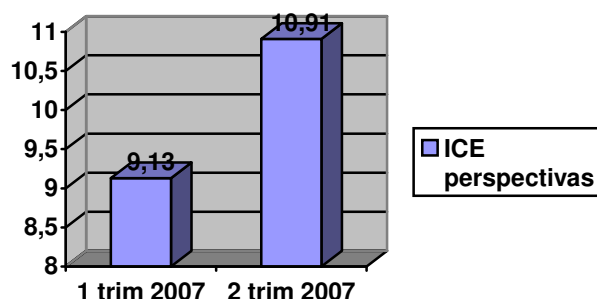
Indicador de Confianza Empresarial (ICE) de Alcoy

RESULTADOS GENERALES.

Indicador de Confianza Empresarial (1)

Para el segundo trimestre de 2007 la confianza de las empresas vuelve a repuntar ligeramente, de forma que se sitúa en 10.91 puntos. Hay que tener en cuenta que este pequeño aumento en las perspectivas es normal para el segundo trimestre del año, sobre todo para el sector comercial, con la consiguiente aceleración que se produce de forma estacional todos los años.

ICE PERSPECTIVAS



Evolución de la coyuntura.

La cifra de negocio de las empresas, tras un año 2006 en el que tuvo un comportamiento al alza, excepto durante el tercer trimestre y alcanzando en el cuarto trimestre saldos record en esta variable; en el primer trimestre de 2007 continúa manteniendo un saldo positivo, aunque más moderado. Las otras variables también se mantienen estables y positivas, excepto el empleo que ha sufrido una disminución en su saldo, normal después de la campaña de Navidades. En cuanto a las previsiones para el segundo trimestre de 2007 hay que destacar que se mantienen los saldos positivos en todas las variables, excepto en la inversión y esperando el período estival.

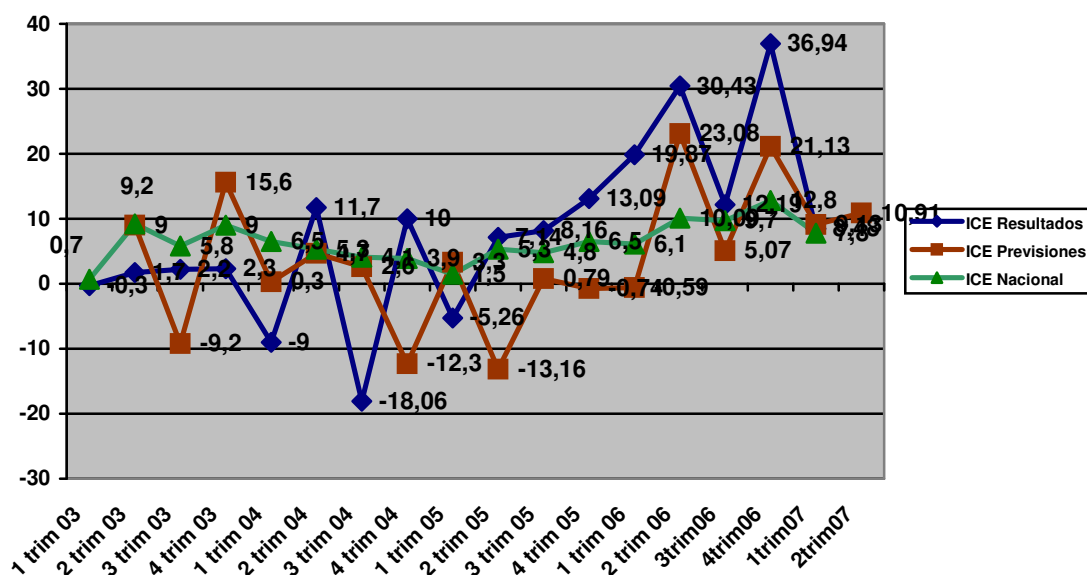
SALDOS ⁽²⁾	RESULTADOS		PERSPECTIVAS	
	I Trim 06	I Trim 07	II Trim 06	II Trim 07
Cifra negocio	34,61	7,27	32,70	27,27
Empleo	5,77	-1,82	19,23	5,45
Precios	42,31	27,27	13,46	9,09
Inversión	19,23	20,00	17,31	0,00
Exportaciones	23,08	0,00	23,08	33,33

(*) Perspectiva.

EVOLUCIÓN DEL INDICADOR DE CONFIANZA EMPRESARIAL.

La confianza de los empresarios se sitúa en este primer trimestre del año en niveles similares a la confianza de los empresarios a nivel nacional. El ICE real de este primer trimestre alcanza un saldo de 8,48 puntos, algo inferior al primer trimestre del año anterior y prácticamente igual del esperado en las perspectivas sobre este mismo trimestre. A partir del segundo trimestre de 2005, el ICE en Alcoy se comporta con una tendencia al alza considerable, y por encima del ICE nacional.

EVOLUCIÓN DEL ICE



(1) ICE: Media de los saldos de la cifra de negocio, empleo e inversión.

(2) Saldos: Diferencia entre las respuestas "aumenta" y "disminuye"

RESULTADOS

- ✓ En el primer trimestre de 2007, en comparación con el trimestre anterior, ¿diría Vd. que en su negocio han aumentado, siguen igual o han disminuido...?

	Aumenta	Sigue igual	Disminuye
Cifra de negocio	29,09%	49,09%	21,82%
Empleo	14,55%	69,09%	16,36%
Precios	34,55%	58,18%	7,27%
Inversión	25,45%	69,09%	5,45%
Exportaciones	30,77%	38,46%	30,77%

- ✓ Para el segundo trimestre de 2007, en comparación con el primer trimestre de 2007, ¿prevé Vd. que en su negocio aumenten, sigan igual o disminuyan...?

	Aumentará	Seguirá igual	Disminuirá
Cifra de negocio	38,18%	50,91%	10,91%
Empleo	9,09%	87,27%	3,64%
Precios	14,55%	80,00%	5,45%
Inversión	10,91%	78,18%	10,91%
Exportaciones	33,33%	66,67%	0,00%

- ✓ ¿Qué factores cree Vd. que limitan el nivel de actividad de su empresa o la marcha de su negocio?

Debilidad de la demanda	53%
Escasez de mano de obra especializada	20%
Insuficiencia de capacidad instalada	4%
Dificultades de financiación o tesorería	15%
Aumento de la competencia	58%
Otras causas(*)	47%

(*) Dificultades de abastecimiento de materias primas, mayor competencia de las importaciones, factores estacionales,...