



**INDICADOR DE CONFIANZA
EMPRESARIAL
DE ALCOY**

Perspectivas primer trimestre 2007.

Resultados cuarto trimestre 2006.

Indicador de Confianza Empresarial (ICE) de Alcoy

RESULTADOS GENERALES.

Indicador de Confianza Empresarial (1)

Para el primer trimestre de 2007 la confianza de las empresas vuelve a sufrir un ligero retroceso, de forma que se sitúa en 9.13 puntos. Hay que tener en cuenta que esta disminución en las perspectivas son normales para el período siguiente al de mayor actividad del año, sobre todo para el sector comercial, con la consiguiente desaceleración que se produce de forma estacional todos los años.

ICE PERSPECTIVAS



Evolución de la coyuntura.

La cifra de negocio de las empresas, tras un primer semestre de 2006 en el que tuvo un comportamiento al alza, durante el tercer trimestre, y como apuntaban las perspectivas, alcanzó niveles negativos, para que en este cuarto trimestre alcanzara saldos record en esta variable. Las otras variables también han aumentado de forma considerable, excepto los precios que han sufrido una disminución en su saldo. En cuanto a las previsiones para el primer trimestre de 2007 hay que destacar que se mantienen los saldos positivos en todas las variables, excepto en el empleo, algo relativamente lógico después de la campaña de Navidades.

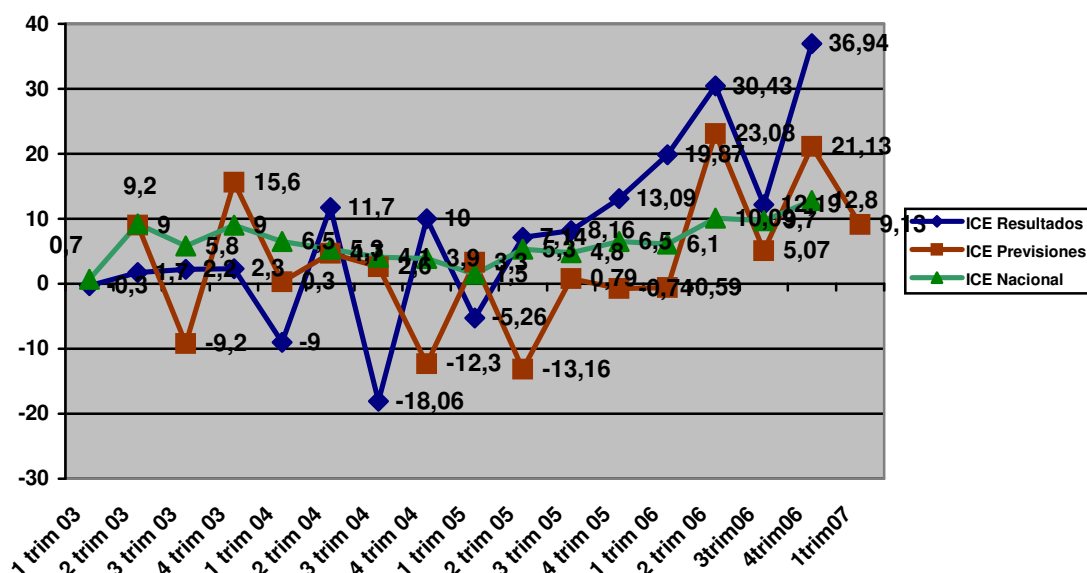
SALDOS ⁽²⁾	RESULTADOS		PERSPECTIVAS	
	IV Trim 05	IV Trim 06	I Trim 06	I Trim 07
Cifra negocio	25	56,76	-3,58	13,89
Empleo	7,15	21,62	-7,14	-5,41
Precios	1,78	5,40	33,93	40,54
Inversión	7,14	32,44	8,93	18,92
Exportaciones	-33,32	----	16,96	----

(*) Perspectiva.

EVOLUCIÓN DEL INDICADOR DE CONFIANZA EMPRESARIAL.

La confianza de los empresarios ha alcanzado en este último trimestre del año su valor más elevado hasta la fecha. El ICE real de este cuarto trimestre alcanza un saldo de 36,94 puntos, muy superior al cuarto del año anterior y por encima del esperado en las perspectivas sobre este mismo trimestre. A partir del segundo trimestre de 2005, el ICE en Alcoy se comporta con una tendencia al alza considerable, y por encima del ICE nacional.

EVOLUCIÓN DEL ICE



(1) ICE: Media de los saldos de la cifra de negocio, empleo e inversión.

(2) Saldos: Diferencia entre las respuestas "aumenta" y "disminuye"

RESULTADOS

- ✓ En el cuarto trimestre de 2006, en comparación con el trimestre anterior, ¿diría Vd. que en su negocio han aumentado, siguen igual o han disminuido...?

	Aumenta	Sigue igual	Disminuye
Cifra de negocio	59,46%	37,84%	2,70%
Empleo	24,32%	72,97%	2,70%
Precios	10,81%	83,78%	5,41%
Inversión	35,14%	62,16%	2,70%
Exportaciones	---	---	---

- ✓ Para el primer trimestre de 2007, en comparación con el cuarto trimestre de 2006, ¿prevé Vd. que en su negocio aumenten, sigan igual o disminuyan...?

	Aumentará	Seguirá igual	Disminuirá
Cifra de negocio	41,67%	30,56%	27,78%
Empleo	10,81%	72,97%	16,22%
Precios	43,24%	54,05%	2,70%
Inversión	29,73%	59,46%	10,81%
Exportaciones	---	---	---

- ✓ ¿Qué factores cree Vd. que limitan el nivel de actividad de su empresa o la marcha de su negocio?

Debilidad de la demanda	57%
Escasez de mano de obra especializada	24%
Insuficiencia de capacidad instalada	11%
Dificultades de financiación o tesorería	16%
Aumento de la competencia	59%
Otras causas	46%