



**INDICADOR DE CONFIANZA
EMPRESARIAL
DE ALCOY**

Perspectivas cuarto trimestre 2006.

Resultados tercer trimestre 2006.

Indicador de Confianza Empresarial (ICE) de Alcoy

RESULTADOS GENERALES.

Indicador de Confianza Empresarial (1)

Para el cuarto trimestre de 2006 la confianza de las empresas vuelve a aumentar de forma considerable hasta situarse en 21.13 puntos. Hay que tener en cuenta que estas perspectivas son para el período de mayor actividad del año, sobre todo para el sector comercial, con la consiguiente aceleración que se produce de forma estacional todos los años.

ICE PERSPECTIVAS



Evolución de la coyuntura.

La cifra de negocio de las empresas, tras un primer semestre de 2006 en el que tuvo un comportamiento al alza, durante el tercer trimestre, y como apuntaban las perspectivas, alcanza niveles negativos. Las otras variables, aunque han sufrido ligeras disminuciones, continúan evolucionando todas positivamente, excepto las exportaciones que vuelven a descender. En cuanto a las previsiones para el cuarto trimestre de 2006 hay que destacar que se mantienen los saldos positivos en todas las variables, y la previsión de cifra de negocio de las empresas se dispara a índices muy elevados.

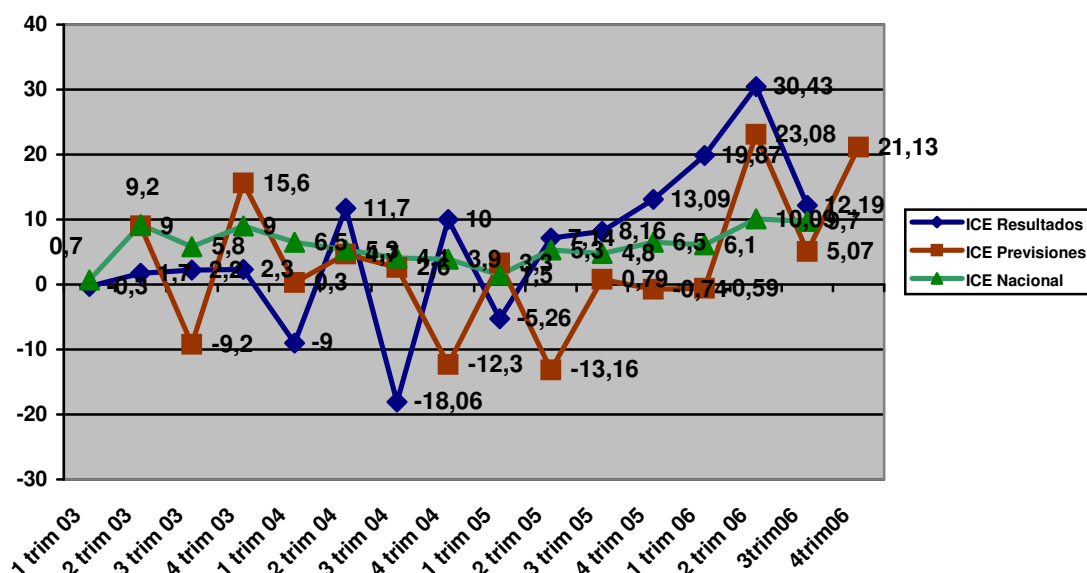
SALDOS ⁽²⁾	IItrim05	IIItrim05	IVtrim05	Itrim06	IItrim06	IIItrim06	IVtrim06*
Cifra negocio	0	6,13	25	34,61	23,91	-7,32	36,58
Empleo	-11,91	8,17	7,15	5,77	34,78	17,07	12,19
Precios	2,38	-4,09	1,78	42,31	26,08	17,07	4,88
Inversión	33,34	10,20	7,14	19,23	32,61	26,83	14,63
Exportaciones	-20	-17,67	-33,32	23,08	-14,28	-10,00	0,00

(*) Perspectiva.

EVOLUCIÓN DEL INDICADOR DE CONFIANZA EMPRESARIAL.

La confianza de los empresarios ha sufrido en este trimestre un ligero retroceso, aunque sigue manteniendo niveles positivos. El ICE real de este tercer trimestre alcanza un saldo de 12,19 puntos, superior al tercer trimestre del año anterior y por encima del esperado en las perspectivas sobre este mismo trimestre. A partir del segundo trimestre de 2005, el ICE en Alcoy se comporta con una tendencia al alza considerable, y por encima del ICE nacional.

EVOLUCIÓN DEL ICE



(1) ICE: Media de los saldos de la cifra de negocio, empleo e inversión.

(2) Saldos: Diferencia entre las respuestas "aumenta" y "disminuye"

RESULTADOS

- ✓ En el tercer trimestre de 2006, en comparación con el trimestre anterior, ¿diría Vd. que en su negocio han aumentado, siguen igual o han disminuido...?

	Aumenta	Sigue igual	Disminuye
Cifra de negocio	24,39%	43,90%	31,71%
Empleo	24,39%	68,29%	7,32%
Precios	19,51%	78,05%	2,44%
Inversión	34,15%	58,54%	7,32%
Exportaciones	20,00%	50,00%	30,00%

- ✓ Para el cuarto trimestre de 2006, en comparación con el tercer trimestre de 2006, ¿prevé Vd. que en su negocio aumenten, sigan igual o disminuyan...?

	Aumentará	Seguirá igual	Disminuirá
Cifra de negocio	48,78%	39,02%	12,20%
Empleo	14,63%	82,93%	2,44%
Precios	9,76%	85,37%	4,88%
Inversión	21,95%	70,73%	7,32%
Exportaciones	20,00%	60,00%	20,00%

- ✓ ¿Qué factores cree Vd. que limitan el nivel de actividad de su empresa o la marcha de su negocio?

Debilidad de la demanda	54%
Escasez de mano de obra especializada	17%
Insuficiencia de capacidad instalada	7%
Dificultades de financiación o tesorería	24%
Aumento de la competencia	42%
Otras causas	43%