



**INDICADOR DE CONFIANZA
EMPRESARIAL
DE ALCOY**

**Perspectivas tercer trimestre 2006.
Resultados segundo trimestre 2006.**

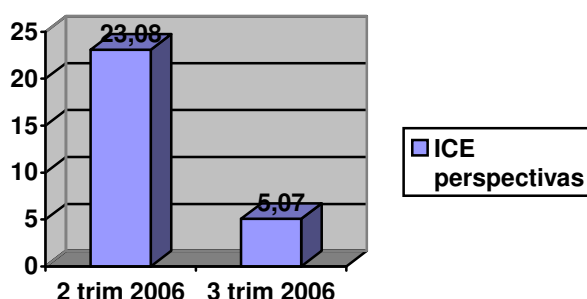
Indicador de Confianza Empresarial (ICE) de Alcoy

RESULTADOS GENERALES.

Indicador de Confianza Empresarial (1)

Para el tercer trimestre de 2006 la confianza de las empresas disminuye de forma considerable hasta situarse en 5.07 puntos. Hay que tener en cuenta que estas perspectivas son para el período vacacional con la consiguiente desaceleración que se produce de forma estacional todos los años.

ICE PERSPECTIVAS



Evolución de la coyuntura.

La cifra de negocio de las empresas, tras un primer trimestre de 2006 en el que continuó comportándose al alza, continúa en niveles bastante altos durante este segundo trimestre de 2006, situándose en 23.91 puntos. Las otras variables también han evolucionado todas positivamente, excepto las exportaciones que vuelven a descender. En cuanto a las previsiones para el tercer trimestre de 2006 hay que destacar que, aún siendo el período vacacional, se mantienen los saldos positivos en la mayoría de las variables, salvo en la variable de empleo y las exportaciones, esta última alcanza un saldo nulo.

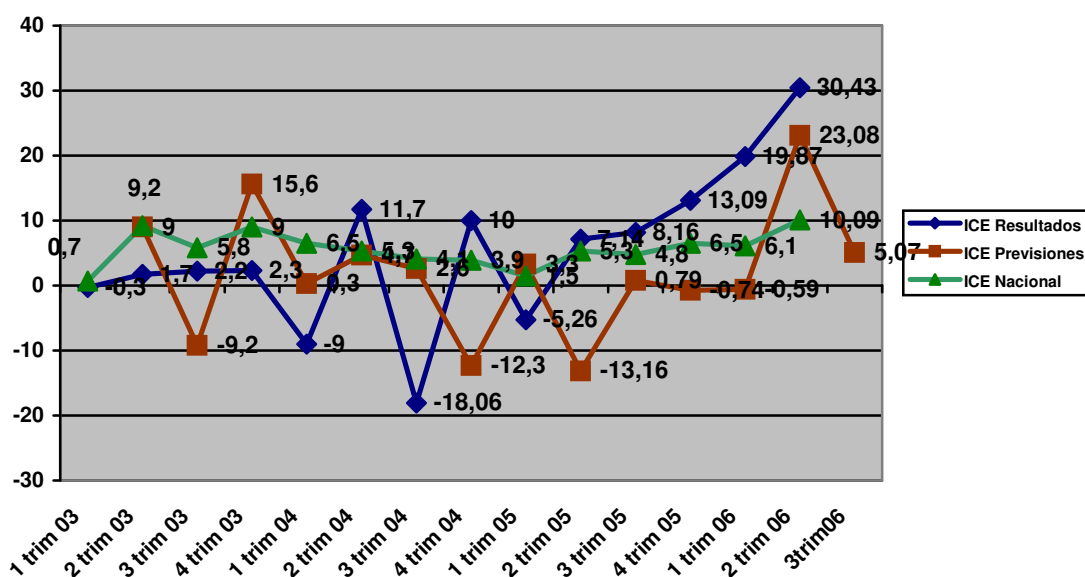
SALDOS ⁽²⁾	Itrim05	IItrim05	IIItrim05	Ivtrim05	Itrim06	IItrim06	IIItrim06*
Cifra negocio	-13,16	0	6,13	25	34,61	23,91	6,52
Empleo	-13,16	-11,91	8,17	7,15	5,77	34,78	-2,17
Precios	0	2,38	-4,09	1,78	42,31	26,08	8,69
Inversión	10,53	33,34	10,20	7,14	19,23	32,61	10,87
Exportaciones	-33,33	-20	-17,67	-33,32	23,08	-14,28	0

(*) Perspectiva.

EVOLUCIÓN DEL INDICADOR DE CONFIANZA EMPRESARIAL.

La confianza de los empresarios ha continuado aumentando durante el segundo trimestre de 2006. El ICE real de este segundo trimestre alcanza un saldo de 30,43 puntos (el más elevado desde que se realiza este estudio), por encima del esperado en las perspectivas sobre este mismo trimestre. A partir del segundo trimestre de 2005, el ICE en Alcoy se comporta con una tendencia al alza considerable, y por encima del ICE nacional.

EVOLUCIÓN DEL ICE



(1) ICE: Media de los saldos de la cifra de negocio, empleo e inversión.

(2) Saldos: Diferencia entre las respuestas "aumenta" y "disminuye"

RESULTADOS

- ✓ En el segundo trimestre de 2006, en comparación con el trimestre anterior, ¿diría Vd. que en su negocio han aumentado, siguen igual o han disminuido...?

	Aumenta	Sigue igual	Disminuye
Cifra de negocio	50,00%	23,91%	26,09%
Empleo	34,78%	65,22%	0,00%
Precios	30,43%	65,22%	4,35%
Inversión	46,65%	41,30%	13,04%
Exportaciones	21,43%	42,86%	35,71%

- ✓ Para el tercer trimestre de 2006, en comparación con el segundo trimestre de 2006, ¿prevé Vd. que en su negocio aumenten, sigan igual o disminuyan...?

	Aumentará	Seguirá igual	Disminuirá
Cifra de negocio	30,43%	45,65%	23,91%
Empleo	4,35%	89,13%	6,52%
Precios	13,04%	82,61%	4,35%
Inversión	23,91%	63,04%	13,04%
Exportaciones	28,57%	42,86%	28,57%

- ✓ ¿Qué factores cree Vd. que limitan el nivel de actividad de su empresa o la marcha de su negocio?

Debilidad de la demanda	50,00%
Escasez de mano de obra especializada	19,00%
Insuficiencia de capacidad instalada	4,00%
Dificultades de financiación o tesorería	13,00%
Aumento de la competencia	57,00%
Otras causas	48,00%