



**INDICADOR DE CONFIANZA  
EMPRESARIAL  
DE ALCOY**

---

**Perspectivas cuarto trimestre 2005.**

**Resultados tercer trimestre 2005.**

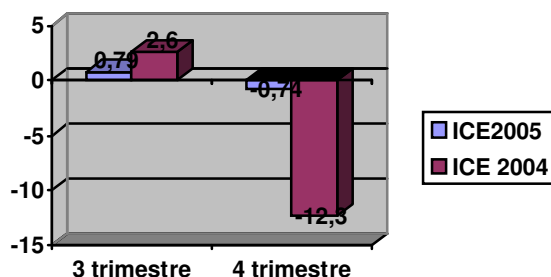
## Indicador de Confianza Empresarial (ICE) de Alcoy

### RESULTADOS GENERALES.

#### Indicador de Confianza Empresarial (1)

Para el cuarto trimestre de 2005 la confianza de las empresas vuelve a disminuir ligeramente para alcanzar un resultado negativo de -0,74 puntos, aunque de todas formas, muy inferior, que las perspectivas del año anterior. Hay que tener en cuenta, que el ICE real del cuarto trimestre, tradicionalmente ha sido positivo.

#### ICE PERSPECTIVAS



#### Evolución de la coyuntura.

La cifra de negocio de las empresas, tras un primer trimestre de 2005 en el que se comportó muy a la baja, mejoró considerablemente durante el segundo trimestre de 2005, sin alcanzar cuota positiva, y en este tercer trimestre ya se ha situado en un +6,13. Las otras variables, a excepción de los precios, también han evolucionado positivamente. En cuanto a las previsiones para el cuarto trimestre de 2005 hay que destacar que continúa la tendencia positiva en cuanto a la cifra de negocio, mientras que el resto de variables sufren un retroceso.

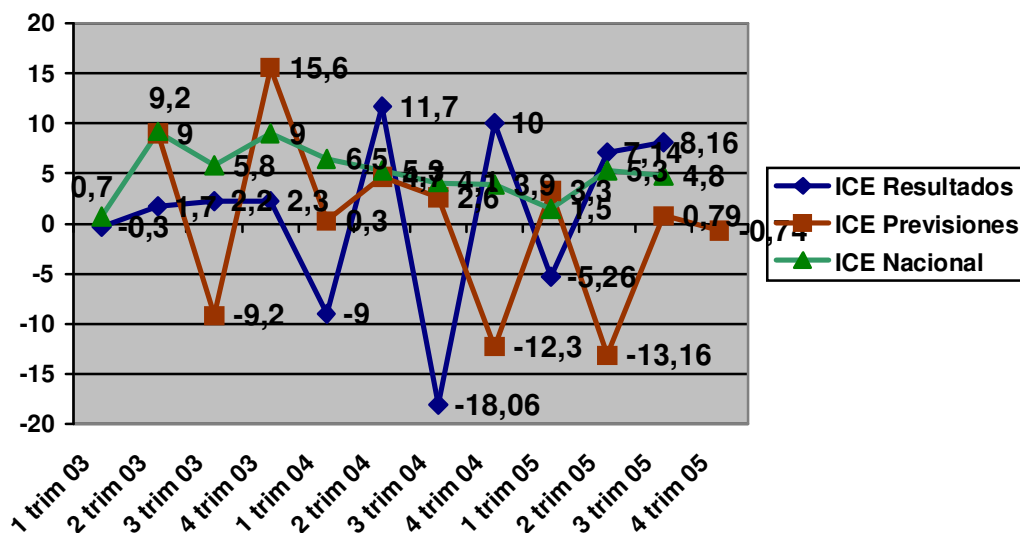
SALDOS <sub>(2)</sub>	Itrim 04	IItrim04	Ivtrim04	Itrim05	IItrim05	IIItrim05	Ivtrim05*
<b>Cifra negocio</b>	9,8	-33	10	-13,16	0	6,13	10,20
<b>Empleo</b>	7,8	-12,1	7	-13,16	-11,91	8,17	-6,13
<b>Precios</b>	5,9	3	0	0	2,38	-4,09	-2,04
<b>Inversión</b>	17,7	-9,1	13	10,53	33,34	10,20	-6,12
<b>Exportaciones</b>	-7,2	-25	-18	-33,33	-20	-17,67	-23,08

(\*) Perspectiva.

## EVOLUCIÓN DEL INDICADOR DE CONFIANZA EMPRESARIAL.

La confianza de los empresarios sigue aumentando durante el tercer trimestre de 2005. El ICE real de este tercer trimestre alcanza un saldo de 8,16 puntos, muy por encima al esperado. A partir del primer trimestre de 2004, el ICE en Alcoy se comporta con unos "altibajos" muy pronunciados, pero a partir del trimestre anterior, parece que el índice se está estabilizando y situándose por encima del ICE nacional.

## EVOLUCIÓN DEL ICE



(1) ICE: Media de los saldos de la cifra de negocio, empleo e inversión.

(2) Saldos: Diferencia entre las respuestas "aumenta" y "disminuye"

## RESULTADOS

- ✓ En el tercer trimestre de 2005, en comparación con el trimestre anterior, ¿diría Vd. que en su negocio han aumentado, siguen igual o han disminuido...?

	<i>Aumenta</i>	<i>Sigue igual</i>	<i>Disminuye</i>
<b>Cifra de negocio</b>	42,86%	20,41%	36,73%
<b>Empleo</b>	16,33%	75,51%	8,16%
<b>Precios</b>	12,24%	71,43%	16,33%
<b>Inversión</b>	30,61%	48,98%	20,41%
<b>Exportaciones</b>	25,00%	33,33%	42,67%

- ✓ Para el cuarto trimestre de 2005, en comparación con el tercer trimestre de 2005, ¿prevé Vd. que en su negocio aumenten, sigan igual o disminuyan...?

	<i>Aumentará</i>	<i>Seguirá igual</i>	<i>Disminuirá</i>
<b>Cifra de negocio</b>	34,69%	40,82%	24,49%
<b>Empleo</b>	12,24%	69,39%	18,37%
<b>Precios</b>	10,20%	77,55%	12,24%
<b>Inversión</b>	16,33%	61,22%	22,45%
<b>Exportaciones</b>	15,38%	46,15%	38,46%

- ✓ ¿Qué factores cree Vd. que limitan el nivel de actividad de su empresa o la marcha de su negocio?

<b>Debilidad de la demanda</b>	55%
<b>Escasez de mano de obra especializada</b>	12%
<b>Dificultades de financiación o tesorería</b>	4%
<b>Aumento de la competencia</b>	45%
<b>Competencia de importaciones</b>	49%
<b>Factores estacionales</b>	4%