



**INDICADOR DE CONFIANZA
EMPRESARIAL
DE ALCOY**

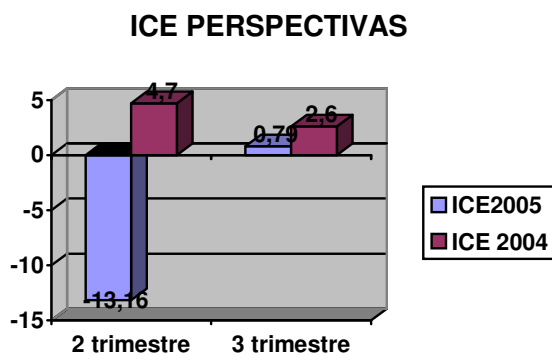
**Perspectivas tercer trimestre 2005.
Resultados segundo trimestre 2005.**

Indicador de Confianza Empresarial (ICE) de Alcoy

RESULTADOS GENERALES.

Indicador de Confianza Empresarial (1)

Para el tercer trimestre de 2005 la confianza de las empresas vuelve a recuperarse ligeramente para alcanzar un resultado positivo de 0,79 puntos.



Evolución de la coyuntura.

La cifra de negocio de las empresas, tras un primer trimestre de 2005 en el que se comportó muy a la baja, ha mejorado considerablemente durante el segundo trimestre de 2005, sin alcanzar cuota positiva, al igual que las otras variables, a excepción del empleo. En cuanto a las previsiones para el tercer trimestre de 2005 hay que destacar que continúa una cierta desconfianza, teniendo en cuenta el período estival.

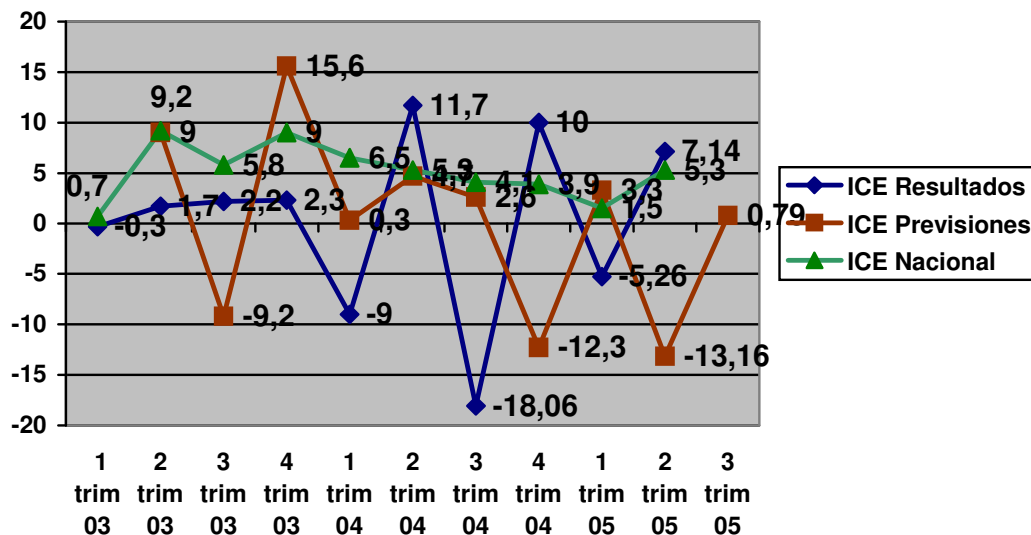
SALDOS ⁽²⁾	Itrim 04	IItrim 04	IIItrim04	Ivtrim04	Itrim05	IItrim05	IIItrim05*
Cifra negocio	-23	9,8	-33	10	-13,16	0	-4,76
Empleo	-14	7,8	-12,1	7	-13,16	-11,91	2,38
Precios	10	5,9	3	0	0	2,38	0
Inversión	8	17,7	-9,1	13	10,53	33,34	4,76
Exportaciones	-16	-7,2	-25	-18	-33,33	-20	-20

(*) Perspectiva.

EVOLUCIÓN DEL INDICADOR DE CONFIANZA EMPRESARIAL.

La confianza de los empresarios aumenta durante el segundo trimestre de 2005. El ICE real de este segundo trimestre alcanza un saldo de 7,14 puntos, muy por encima al esperado. A partir del primer trimestre de 2004, el ICE en Alcoy se comporta con unos "altibajos" muy pronunciados; de seguir este comportamiento, para el próximo trimestre, podría alcanzar cuotas negativas.

EVOLUCIÓN DEL ICE



(1) ICE: Media de los saldos de la cifra de negocio, empleo e inversión.

(2) Saldos: Diferencia entre las respuestas "aumenta" y "disminuye"

RESULTADOS

- ✓ En el segundo trimestre de 2005, en comparación con el trimestre anterior, ¿diría Vd. que en su negocio han aumentado, siguen igual o han disminuido...?

	Aumenta	Sigue igual	Disminuye
Cifra de negocio	28,57%	42,86%	28,57%
Empleo	4,76%	78,57%	16,67%
Precios	21,43%	59,52%	19,05%
Inversión	45,24%	42,86%	11,90%
Exportaciones	10,00%	60,00%	30,00%

- ✓ Durante el tercer trimestre de 2005, en comparación con el segundo trimestre de 2005, ¿prevé Vd. que en su negocio aumenten, sigan igual o disminuyan...?

	Aumentará	Seguirá igual	Disminuirá
Cifra de negocio	26%	43%	31%
Empleo	12%	79%	9%
Precios	7%	86%	7%
Inversión	26%	52%	22%
Exportaciones	20%	40%	40%

- ✓ ¿Qué factores cree Vd. que limitan el nivel de actividad de su empresa o la marcha de su negocio?

Debilidad de la demanda	69%
Escasez de mano de obra especializada	10%
Dificultades de financiación o tesorería	24%
Aumento de la competencia	50%
Competencia de importaciones	31%
Factores estacionales	12%