



INDICADOR DE CONFIANZA  
EMPRESARIAL  
DE ALCOY

---

Perspectivas segundo trimestre 2005.

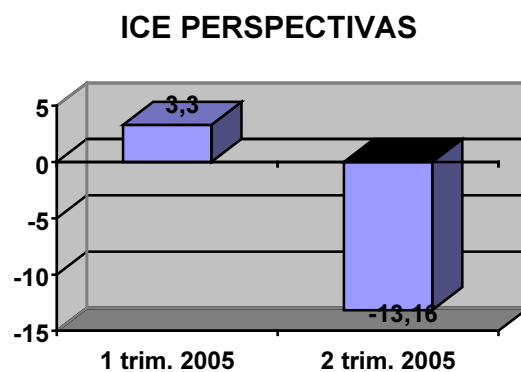
Resultados primer trimestre 2005.

## Indicador de Confianza Empresarial (ICE) de Alcoy

### RESULTADOS GENERALES.

#### Indicador de Confianza Empresarial <sup>(1)</sup>

Para el segundo trimestre de 2005 la confianza de las empresas vuelve a sufrir una brusca disminución hasta alcanzar resultados negativos. El ICE alcanza los -13,16 puntos, más de 16 puntos por debajo del dato del trimestre anterior.



#### Evolución de la coyuntura.

La cifra de negocio de las empresas, tras un cuarto trimestre de 2004 en el que se comportó bastante mejor de lo que se esperaba, ha disminuido considerablemente durante el primer trimestre de 2005, al igual que las otras variables, a excepción del precio y las inversiones. En cuanto a las previsiones para el segundo trimestre de 2005 hay que destacar la desconfianza que ha provocado un trimestre como el actual, donde se han alcanzado cifras negativas.

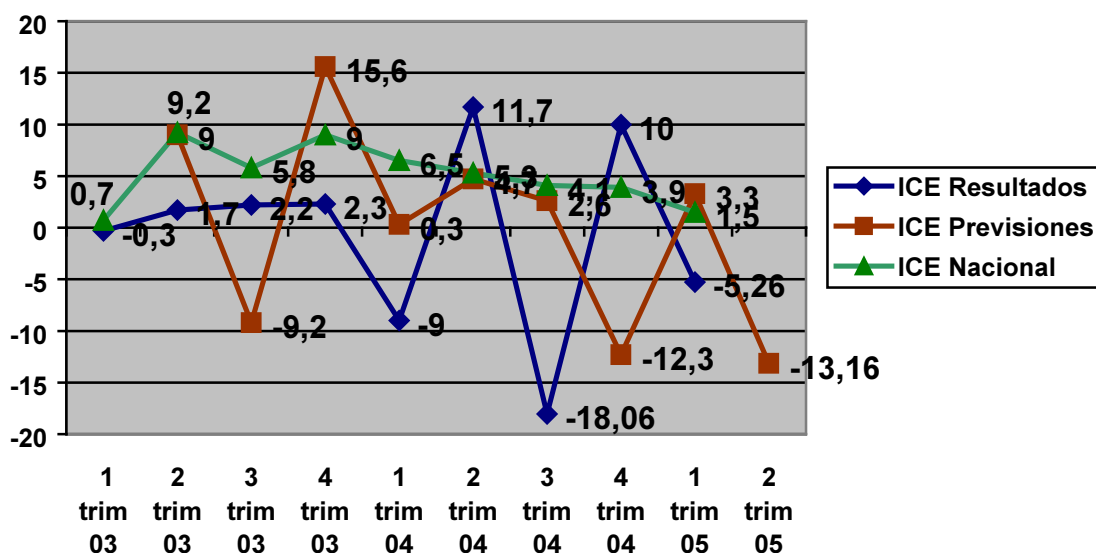
<i>SALDOS<sub>(2)</sub></i>	<i>Ivtrim 03</i>	<i>Itrim 04</i>	<i>IItrim 04</i>	<i>IIItrim04</i>	<i>Ivtrim04</i>	<i>Itrim05</i>	<i>litrim05*</i>
<i>Cifra negocio</i>	11,8	-23	9,8	-33	10	-13,16	-28,95
<i>Empleo</i>	-7	-14	7,8	-12,1	7	-13,16	-18,42
<i>Precios</i>	4	10	5,9	3	0	0	2,63
<i>Inversión</i>	2	8	17,7	-9,1	13	10,53	7,90
<i>Exportaciones</i>	-10,9	-16	-7,2	-25	-18	-33,33	-44,44

(\*) Perspectiva.

## EVOLUCIÓN DEL INDICADOR DE CONFIANZA EMPRESARIAL.

La confianza de los empresarios vuelve a disminuir durante el primer trimestre de 2005. El ICE real de este primer trimestre alcanza un saldo de -5,26 puntos, similar al alcanzado durante el primer trimestre del año anterior y muy debajo al esperado. A partir del primer trimestre de 2004, el ICE en Alcoy se comporta con unos "altibajos" muy pronunciados; de seguir este comportamiento, para el próximo trimestre, podría alcanzar cuotas positivas.

## EVOLUCIÓN DEL ICE



(1) ICE: Media de los saldos de la cifra de negocio, empleo e inversión.

(2) Saldos: Diferencia entre las respuestas "aumenta" y "disminuye"

## RESULTADOS

- ✓ En el primer trimestre de 2005, en comparación con el trimestre anterior, ¿diría Vd. que en su negocio han aumentado, siguen igual o han disminuido...?

	<i>Aumenta</i>	<i>Sigue igual</i>	<i>Disminuye</i>
<i>Cifra de negocio</i>	28,95%	28,95%	42,11%
<i>Empleo</i>	7,89%	71,05%	21,05%
<i>Precios</i>	15,79%	68,42%	15,79%
<i>Inversión</i>	31,58%	47,37%	21,05%
<i>Exportaciones</i>	11,11%	44,44%	44,44%

- ✓ Durante el segundo trimestre de 2005, en comparación con el primer trimestre de 2005, ¿prevé Vd. que en su negocio aumenten, sigan igual o disminuyan...?

	<i>Aumentará</i>	<i>Seguirá igual</i>	<i>Disminuirá</i>
<i>Cifra de negocio</i>	24%	24%	52%
<i>Empleo</i>	11%	60%	29%
<i>Precios</i>	21%	61%	18%
<i>Inversión</i>	32%	45%	23%
<i>Exportaciones</i>	0%	56%	44%

- ✓ ¿Qué factores cree Vd. que limitan el nivel de actividad de su empresa o la marcha de su negocio?

<i>Debilidad de la demanda</i>	82%
<i>Escasez de mano de obra especializada</i>	8%
<i>Insuficiencia de capacidad instalada</i>	8%
<i>Dificultades de financiación o tesorería</i>	18%
<i>Aumento de la competencia</i>	68%
<i>Competencia de importaciones</i>	37%
<i>Factores estacionales</i>	16%