



INDICADOR DE CONFIANZA
EMPRESARIAL
DE ALCOY

Perspectivas primer trimestre 2005.

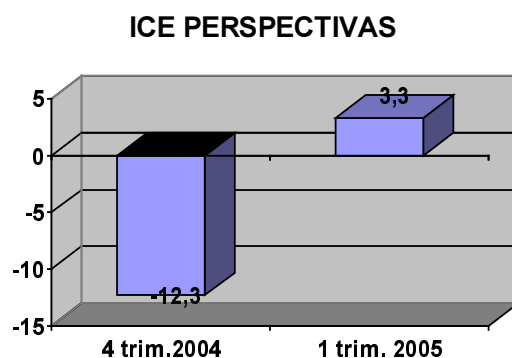
Resultados cuarto trimestre 2004.

Indicador de Confianza Empresarial (ICE) de Alcoy

RESULTADOS GENERALES.

Indicador de Confianza Empresarial ⁽¹⁾

Para el primer trimestre de 2005 la confianza de las empresas vuelve a subir hasta alcanzar resultados positivos. El ICE alcanza los 3,3 puntos, cerca de 9 puntos por encima del dato del trimestre anterior.



Evolución de la coyuntura.

La cifra de negocio de las empresas, tras un tercer trimestre en el que se comportó bastante peor de lo que se esperaba, ha aumentado considerablemente durante el cuarto trimestre de 2004, al igual que las otras variables, a excepción del precio. En cuanto a las previsiones para el primer trimestre de 2005 hay que destacar la confianza que ha provocado un trimestre como el actual, donde se han alcanzado cifras importantes.

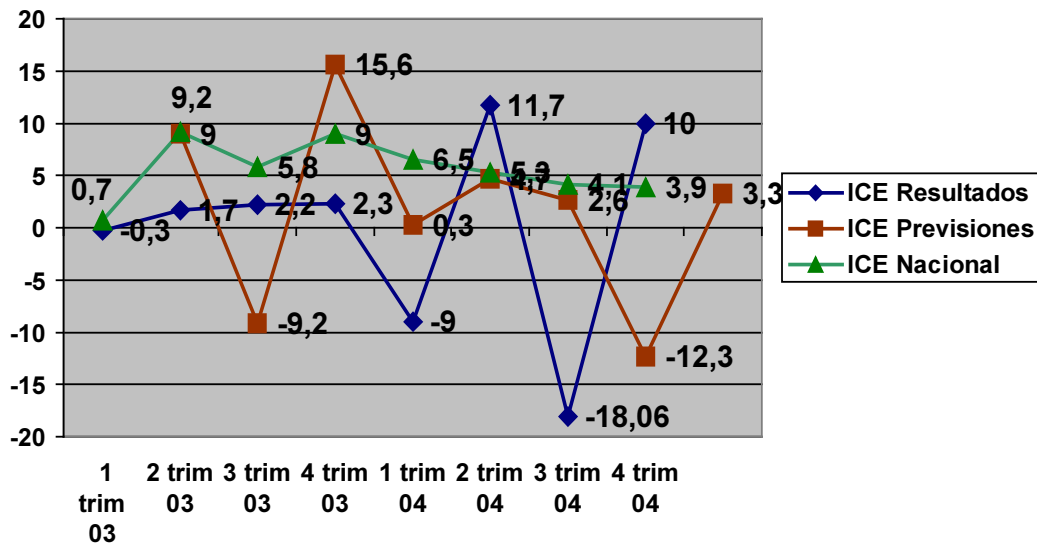
| <i>SALDOS₍₂₎</i> | <i>IIItrim 03</i> | <i>IVtrim 03</i> | <i>Itrim 04</i> | <i>IItrim 04</i> | <i>IIItrim04</i> | <i>IVtrim04</i> | <i>Itrim05*</i> |
|-----------------------------|-------------------|------------------|-----------------|------------------|------------------|-----------------|-----------------|
| <i>Cifra negocio</i> | -10.9 | 11.8 | -23 | 9,8 | -33 | 10 | 4 |
| <i>Empleo</i> | 2.2 | -7 | -14 | 7,8 | -12,1 | 7 | -13 |
| <i>Precios</i> | 16.4 | 4 | 10 | 5,9 | 3 | 0 | 7 |
| <i>Inversión</i> | 15.2 | 2 | 8 | 17,7 | -9,1 | 13 | 19 |
| <i>Exportaciones</i> | 0.1 | -10.9 | -16 | -7,2 | -25 | -18 | -41 |

(*) Perspectiva.

EVOLUCIÓN DEL INDICADOR DE CONFIANZA EMPRESARIAL.

La confianza de los empresarios vuelve a aumentar durante el cuarto trimestre de 2004. El ICE real de este cuarto trimestre alcanza un saldo de 10 puntos, similar al alcanzado durante el segundo trimestre y muy superior al esperado. Tras un primer trimestre en el que el ICE de resultados se redujo hasta -9 puntos, en el segundo trimestre la realidad ha sido más satisfactoria que las previsiones más optimistas, y en el tercer trimestre ha vuelto a disminuir de forma estrepitosa, el cuarto trimestre alcanza cuotas satisfactorias.

EVOLUCIÓN DEL ICE



(1) ICE: Media de los saldos de la cifra de negocio, empleo e inversión.

(2) Saldos: Diferencia entre las respuestas "aumenta" y "disminuye"

RESULTADOS

- ✓ En el cuarto trimestre de 2004, en comparación con en trimestre anterior, ¿diría Vd. que en su negocio han aumentado, siguen igual o han disminuido...?

| | <i>Aumenta</i> | <i>Sigue igual</i> | <i>Disminuye</i> |
|-------------------------|----------------|--------------------|------------------|
| <i>Cifra de negocio</i> | 42% | 26% | 32% |
| <i>Empleo</i> | 13% | 81% | 6% |
| <i>Precios</i> | 10% | 81% | 10% |
| <i>Inversión</i> | 29% | 55% | 16% |
| <i>Exportaciones</i> | 29% | 24% | 47% |

- ✓ Durante el primer trimestre de 2005, en comparación con el cuarto trimestre de 2004, ¿prevé Vd. que en su negocio aumenten, sigan igual o disminuyan...?

| | <i>Aumentará</i> | <i>Seguirá igual</i> | <i>Disminuirá</i> |
|-------------------------|------------------|----------------------|-------------------|
| <i>Cifra de negocio</i> | 39% | 26% | 35% |
| <i>Empleo</i> | 13% | 61% | 26% |
| <i>Precios</i> | 23% | 61% | 16% |
| <i>Inversión</i> | 42% | 35% | 23% |
| <i>Exportaciones</i> | 18% | 24% | 59% |

- ✓ ¿Qué factores cree Vd. que limitan el nivel de actividad de su empresa o la marcha de su negocio?

| | |
|---|-------|
| <i>Debilidad de la demanda</i> | 49,7% |
| <i>Escasez de mano de obra especializada</i> | 21,6% |
| <i>Insuficiencia de capacidad instalada</i> | 4% |
| <i>Dificultades de financiación o tesorería</i> | 17,3% |
| <i>Aumento de la competencia</i> | 57,1% |