



INDICADOR DE CONFIANZA
EMPRESARIAL
DE ALCOY

Perspectivas tercer trimestre.
Resultados segundo trimestre.

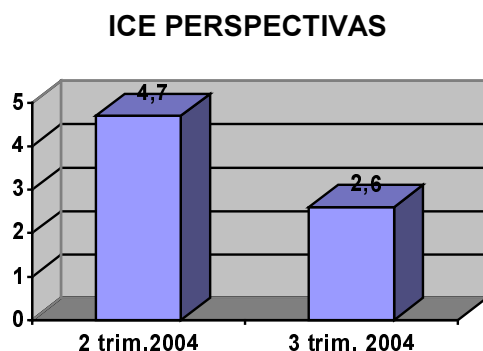
2004

Indicador de Confianza Empresarial (ICE) de Alcoy

RESULTADOS GENERALES.

Indicador de Confianza Empresarial ⁽¹⁾

Para el tercer trimestre de 2004 la confianza de las empresas se modera de cara a la temporada estival. El ICE se reduce y alcanza los 2,6 puntos, dos puntos por debajo del dato del trimestre anterior.



Evolución de la coyuntura.

La cifra de negocio de las empresas, tras un primer trimestre en el que se comportó bastante peor de lo que se esperaba, ha repuntado considerablemente durante el segundo trimestre de 2004, al igual que las otras variables, a excepción de las exportaciones que aunque mejoran ligeramente, siguen teniendo un saldo negativo. En cuanto a las previsiones para el tercer trimestre has que destacar la incertidumbre sobre la estacionalidad del periodo estival.

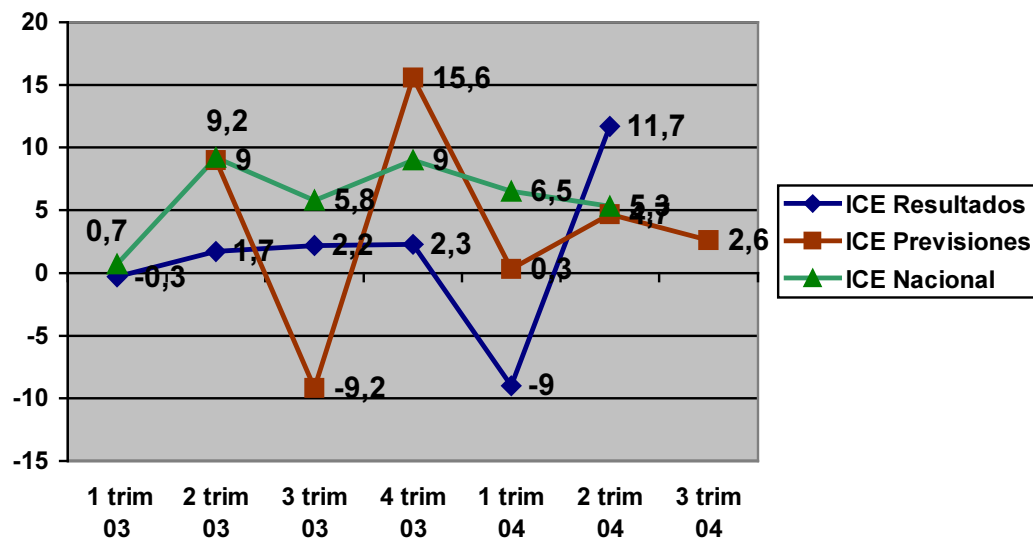
<i>SALDOS₍₂₎</i>	<i>Itrim 03</i>	<i>IItrim 03</i>	<i>IIItrim 03</i>	<i>Ivtrim 03</i>	<i>Itrim 04</i>	<i>IItrim 04</i>	<i>IIItrim04*</i>
<i>Cifra negocio</i>	-14	0	-10.9	11.8	-23	9,8	0
<i>Empleo</i>	-4	4	2.2	-7	-14	7,8	0
<i>Precios</i>	25	-3	16.4	4	10	5,9	34
<i>Inversión</i>	17	1	15.2	2	8	17,7	8
<i>Exportaciones</i>	-25	-15	0.1	-10.9	-16	-7,2	-21.2

(*) Perspectiva.

EVOLUCIÓN DEL INDICADOR DE CONFIANZA EMPRESARIAL.

La confianza de los empresarios repunta durante el segundo trimestre de 2004. El ICE real de este segundo trimestre alcanza un saldo de 11,7 puntos, 7 puntos por encima de las previsiones esperadas para este trimestre. Tras un primer trimestre en el que el ICE de resultados se redujo hasta -9 puntos, en este segundo trimestre la realidad ha sido más satisfactoria que las previsiones más optimistas, y se sitúa muy por encima del ICE a nivel nacional.

EVOLUCIÓN DEL ICE



(1) ICE: Media de los saldos de la cifra de negocio, empleo e inversión.

(2) Saldos: Diferencia entre las respuestas "aumenta" y "disminuye"

RESULTADOS

- ✓ En el segundo trimestre de 2004, en comparación con el trimestre anterior, ¿diría Vd. que en su negocio han aumentado, siguen igual o han disminuido...?

	<i>Aumenta</i>	<i>Sigue igual</i>	<i>Disminuye</i>
<i>Cifra de negocio</i>	35,3%	39,2%	25,5%
<i>Empleo</i>	23,5%	60,8%	15,7%
<i>Precios</i>	13,7%	78,4%	7,8%
<i>Inversión</i>	37,3%	43,1%	19,6%
<i>Exportaciones</i>	21,7%	49,4%	28,9%

- ✓ Durante el tercer trimestre de 2004, en comparación con el segundo trimestre, ¿prevé Vd. que en su negocio aumenten, sigan igual o disminuyan...?

	<i>Aumentará</i>	<i>Seguirá igual</i>	<i>Disminuirá</i>
<i>Cifra de negocio</i>	36%	28%	36%
<i>Empleo</i>	24%	52%	24%
<i>Precios</i>	46%	42%	12%
<i>Inversión</i>	36%	36%	28%
<i>Exportaciones</i>	21,3%	36,2%	42,5%

- ✓ ¿Qué factores cree Vd. que limitan el nivel de actividad de su empresa o la marcha de su negocio?

<i>Debilidad de la demanda</i>	74,5%
<i>Escasez de mano de obra especializada</i>	15,7%
<i>Insuficiencia de capacidad instalada</i>	5,8%
<i>Dificultades de financiación o tesorería</i>	17,6%
<i>Aumento de la competencia</i>	54,9%
<i>Competencia importaciones</i>	27,4%
<i>Factores estacionales</i>	17,6%
<i>Otras causas</i>	23,5%