



INDICADOR DE CONFIANZA
EMPRESARIAL
DE ALCOY

Perspectivas segundo trimestre.

Resultados primer trimestre.

2004

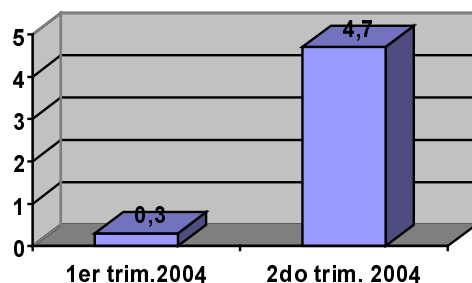
Indicador de Confianza Empresarial (ICE) de Alcoy

RESULTADOS GENERALES.

Indicador de Confianza Empresarial ⁽¹⁾

Para el segundo trimestre de 2004, el ICE repunta y alcanza los 4,7 puntos. Los empresarios esperan avances en su cifra de negocios junto con una estabilidad en el empleo, las exportaciones, los precios y el nivel de inversión.

ICE PERSPECTIVAS



Evolución de la coyuntura.

La cifra de negocio de las empresas, tras un primer trimestre en el que se comportó bastante peor de lo que se esperaba, repunta considerablemente para el segundo trimestre de 2004, mientras que las otras variables permanecen estables.

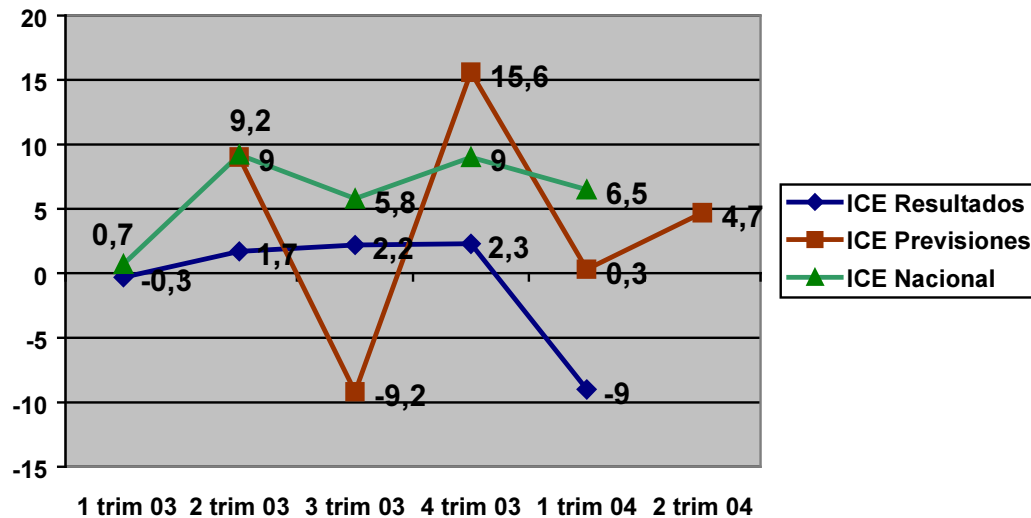
SALDOS ₍₂₎	Itrim 03	IItrim 03	IIItrim 03	IVtrim 03	Itrim 04	litrim 04 *
Cifra de negocio	-14	0	-10.9	11.8	-23	12
Empleo	-4	4	2.2	-7	-14	-2
Precios	25	-3	16.4	4	10	0
Inversión	17	1	15.2	2	8	0
Exportaciones	-25	-15	0.1	-10.9	-16	0

(*) Perspectiva.

EVOLUCIÓN DEL INDICADOR DE CONFIANZA EMPRESARIAL.

La confianza de los empresarios repunta durante el segundo trimestre de 2004. El ICE de perspectivas para el segundo trimestre alcanza un saldo de 4,7 puntos, 4,3 puntos por encima de las perspectivas del trimestre anterior. Tras un primer trimestre en el que el ICE de resultados se redujo hasta -9 puntos, los empresarios ven con optimismo el futuro, sobre todo ante la previsible mejora de la economía internacional.

EVOLUCIÓN DEL ICE



(1) ICE: Media de los saldos de la cifra de negocio, empleo e inversión.

(2) Saldos: Diferencia entre las respuestas "aumenta" y "disminuye"